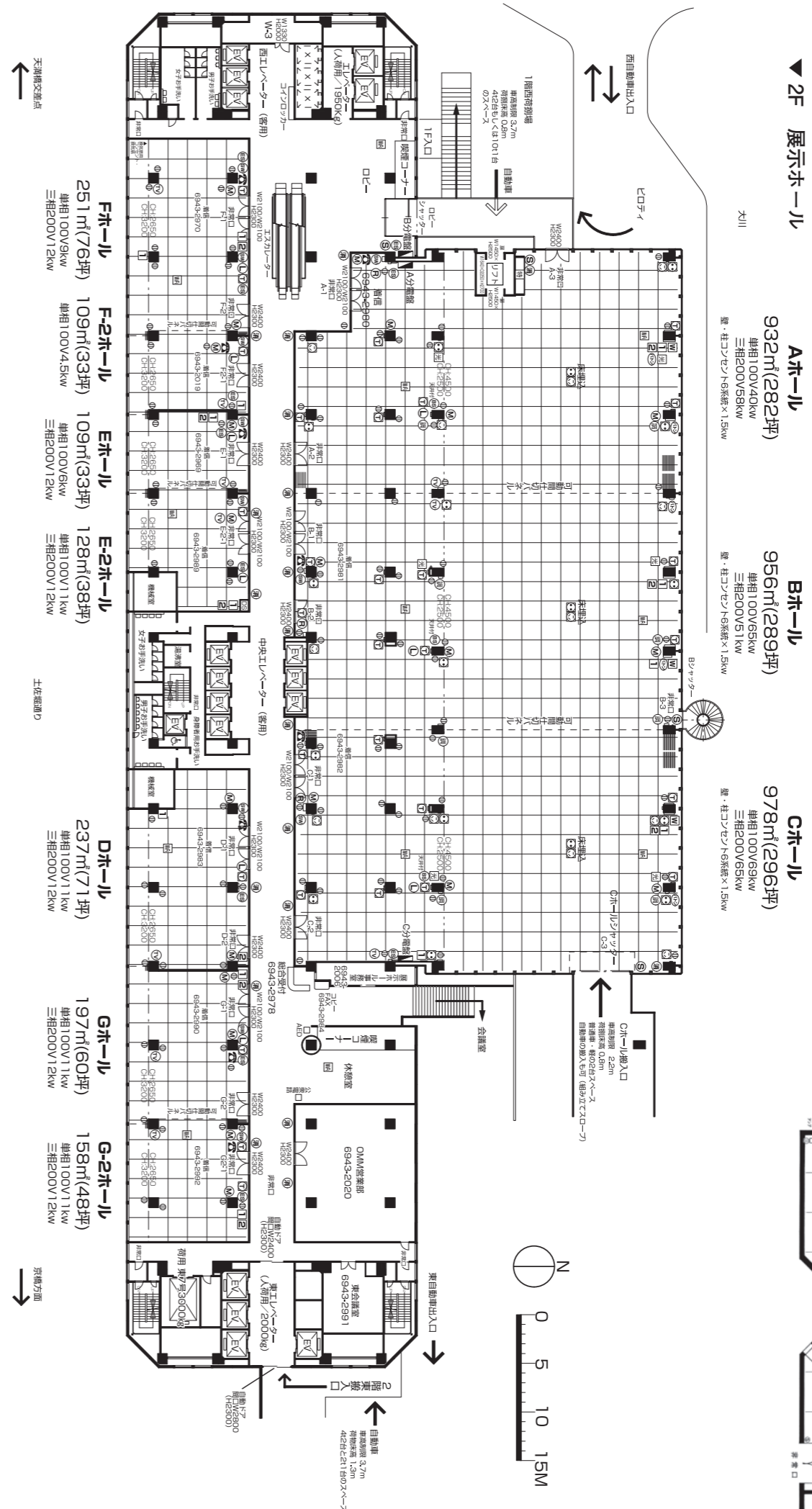
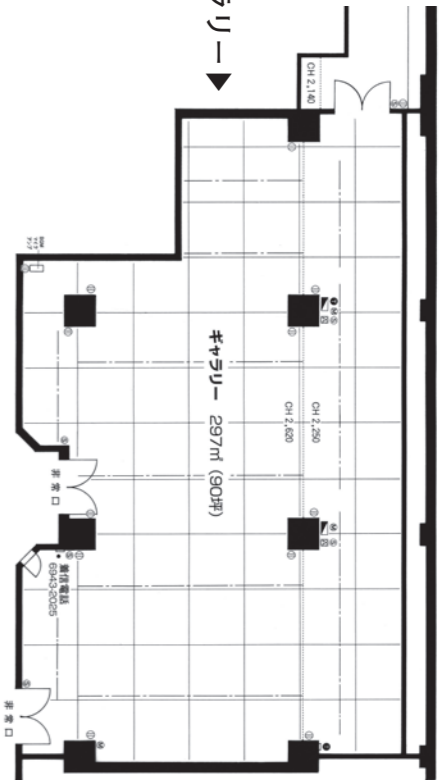


● 使用する会場を赤線で明示してください。



第2号様式

喫煙 煙の許可申請書
裸火の使用
危険物品の持込

消防署へ3部申請
うち1部をOMMへ
10日前までに提出

⑤

大阪市中央消防署長殿		住所	年 月 日
申請者 主催者 氏名		住所	
大阪市火災予防条例第24条第1項ただし書の規定により されるよう申請いたします		申請者 主催者 氏名	
記		(電話)	
大阪市火災予防条例第24条第1項ただし書の規定により されるよう申請いたします		喫煙 煙 裸火の使用 危険物品の持込	について許可
指定場所	所在地	大阪市中央区大手前1丁目7番31号 (電話06-6943-2020 営業部)	
	名称	京阪建物株式会社	2階展示ホール A・B・C・D・E・E2・F・F2・G・G2・東会 1階 グラン101・グラン102・控室 地下1階ギャラリー
	用途	1. 展示場 2. 集会場	使用目的 ()
許可を受けようとする行為	内容	1. 喫煙所の設置… 場所 (灰皿普通型 個、スタンド型 個) 2. 裸火の使用… 別紙添付図面のとおり 3. 危険物品持込…	
	期間	開催 年 月 日 ~ 月 日	
	理由	1. 喫煙所… 商談と休憩のため 2. 裸火… 3. 危険物…	
消火設備及び特に火災予防上講じた措置	1. 喫煙所を明示し、灰皿には少量の水を入れ、吸殻を完全に始末する 2. 消火器 型 本を増設する 3. 通路幅は1.6m以上を有効に確保し、非常口を解錠しておく 4. 消防用設備は会場内の通路から見えやすく障害のないようにし使用しやすい状態を保つ 5. 係員を配置し危険予防の巡回をさせる 6. その他…		
	防火管理者氏名	京阪建物株式会社 宮原俊昭	
※ 受付欄		※ 経過欄	※ 許可欄

- 備考
1. 必要事項を○で囲み、不要事項は線引きして消すこと
 2. 法人にあっては、その名称・代表者氏名・主たる事務所の所在地を記入すること
 3. ㊦㊧はコピーでなく、各通とも朱肉印のこと
 4. 会場の「構成平面図 (喫煙所・灰皿・消火器等の位置を朱書)」を添付すること
 5. 灰皿・裸火・危険物品は、図面やその他の資料を添付すること
 6. ※印の欄は記入しないこと